



Banco Santander Chile Update

Información importante

Banco Santander Chile (“Santander”) advierte que esta presentación puede contener manifestaciones sobre previsiones y estimaciones dentro de la definición del “U.S. Private Securities Litigation Reform Act of 1995”. Dichas previsiones y estimaciones aparecen en varios lugares de la presentación e incluyen, entre otras cosas, comentarios sobre el desarrollo de negocios y rentabilidades futuras. Estas previsiones y estimaciones representan nuestros juicios actuales sobre expectativas futuras de negocios, pero puede que determinados riesgos, incertidumbres y otros factores relevantes ocasionen que los resultados sean materialmente diferentes de lo esperado. Entre estos factores se incluyen: (1) situación del mercado, factores macroeconómicos, directrices regulatorias y gubernamentales; (2) movimientos en los mercados bursátiles nacionales e internacionales, tipos de cambio y tipos de interés; (3) presiones competitivas; (4) desarrollos tecnológicos; y (5) cambios en la posición financiera o de valor crediticio de nuestros clientes, deudores o contrapartes. Los factores de riesgo y otros factores fundamentales que hemos indicado en nuestros informes pasados o en los que presentaremos en el futuro, incluyendo aquellos remitidos a las entidades reguladoras y supervisoras, incluida la Securities and Exchange Commission de los Estados Unidos de América (la “SEC”), podrían afectar adversamente a nuestro negocio y al comportamiento y resultados descritos. Otros factores desconocidos o imprevisibles pueden hacer que los resultados difieran materialmente de aquellos descritos en las previsiones y estimaciones.

La información contenida en esta presentación está sujeta y debe leerse junto con toda la información pública disponible, incluyendo cuando sea relevante documentos que emita Santander que contengan información más completa. Cualquier persona que adquiera valores debe realizarlo sobre la base de su propio juicio de los méritos y conveniencia de los valores después de haber recibido el asesoramiento profesional o de otra índole que considere necesario o adecuado. No se debe realizar ningún tipo de actividad inversora sobre la base de la información contenida en esta presentación.

Al poner a su disposición esta presentación, Santander no está efectuando ningún asesoramiento, ninguna recomendación de compra, venta o cualquier otro tipo de negociación sobre las acciones Santander ni sobre cualquier otro valor o instrumento financiero. No se llevará a cabo ninguna oferta de valores en EE.UU. a no ser que se obtenga el registro de tal oferta bajo la “U.S. Securities Act of 1933” o la correspondiente exención. Nada de lo contenido en esta presentación puede interpretarse como una invitación a realizar actividades inversoras bajo los propósitos de la prohibición de promociones financieras contenida en la “U.K. Financial Services and Markets Act 2000”.

Nota: Las declaraciones relativas a los resultados, precio de la acción o crecimientos financieros históricos no pretenden dar a entender que nuestro comportamiento, precio de la acción o beneficio futuro (incluyendo el beneficio por acción) serán necesariamente iguales o superiores a los de cualquier período anterior. Nada en esta presentación debe ser tomado como una previsión de resultados o beneficios.

Nota: La información de resultados contenida en esta presentación está elaborada según la normativa y criterios contables de banca para Chile.

AGENDA

COVID-19: ACTUALIZACIÓN REGULATORIA

SAN CHILE: BALANCE

SAN CHILE: CRECIMIENTO DEL NEGOCIO Y RESULTADOS

Banco Central ha lanzado varias medidas para entregar liquidez al sistema



- Dos programas de liquidez durante 6 meses a TPM (0,5%) hasta US\$24 mil millones, condicional a crecimiento de crédito.
 - **Línea FCIC:** Hasta 4 años. Colateral elegible: colaterales estándares, bonos corporativos, y préstamos comerciales de alto rating
 - **Línea LCL:** Hasta 2 años. Restricción: Reservas en el Banco Central
- Banco Santander Chile ha solicitado un total de US\$3.800mm de las líneas FCIC y LCL.



SAN Chile: Medidas para enfrentar el coronavirus



9.966 Créditos FOGAPE cursados, además de 1.799 ya aprobados y en proceso de course.

Porque Empresas y Pymes son fundamentales para el desarrollo de Chile, fuimos el banco que adquirió el mayor número de fondos FOGAPE para ir en su ayuda. Estos son algunos testimonios de clientes reales:

Total

Continuación del negocio

Sucursales
Sobre 80% abiertas 9am – 2pm

Contact center: 80%
abierta (incluyendo home office)

Tele-trabajo
+6,500 empleados
95% de nuestras oficinas centrales

Ayudado por banca digital¹

N° de transacciones
En sucursales: -13,2%
En línea: +7,4%

+22.2%
N° de clientes digitales

+8.7%
N° de compras en línea

Reprogramaciones Abril 20	% del total
Total	17,9%
Retail	31,8%
PYME / BEI / SCIB (Impacto FOGAPE se verá en mayo)	3,2%

AGENDA

COVID-19: ACTUALIZACIÓN REGULATORIA

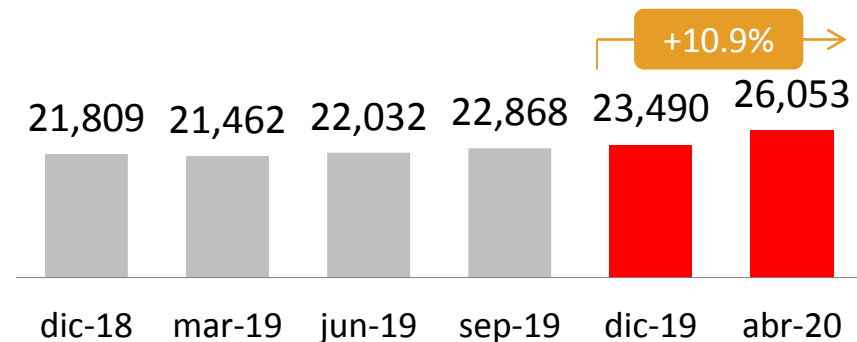
SAN CHILE: BALANCE

SAN CHILE: CRECIMIENTO DEL NEGOCIO Y RESULTADOS

Evolución positivo de mix de fondeo

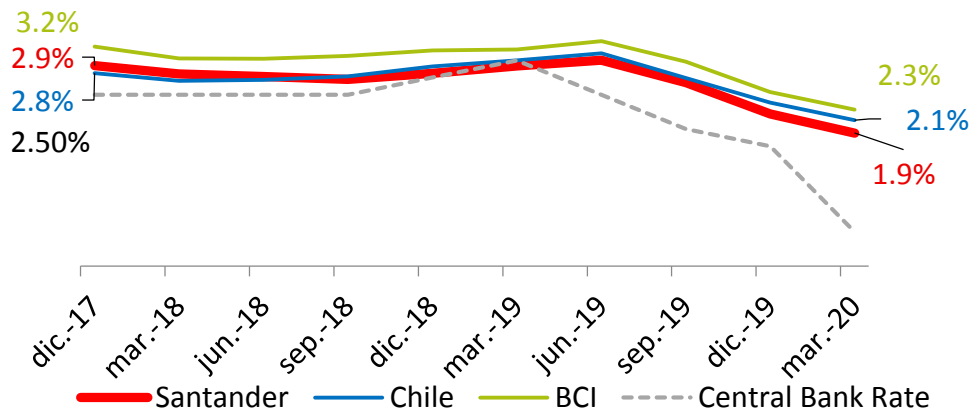
Total Depósitos

Ch\$bn



Ch\$ bn	4M20	YoY
Vistas	11.798	26,0%
Plazo	14.255	9,0%
Depósitos totales	26.053	16,1%
Fondos mutuos ¹	7.084	16,6%

Evolución de costo de DAP en CLP⁵



Vistas por segmento

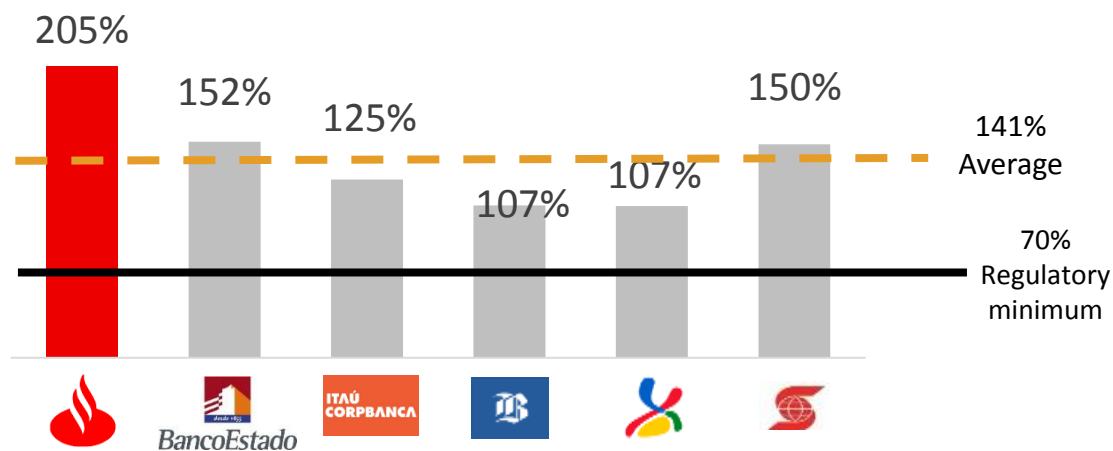
Ch\$ bn	3M20	YoY	QoQ
Individuos	3.951	31,0%	8,3%
PYMES	1.794	22,2%	5,7%
Retail	5.745	28,1%	7,5%
Empresas	3.098	20,6%	3,9%
Corporativa (SCIB)	2.040	64,7%	24,3%
Total⁶	11.048	29,6%	7,3%



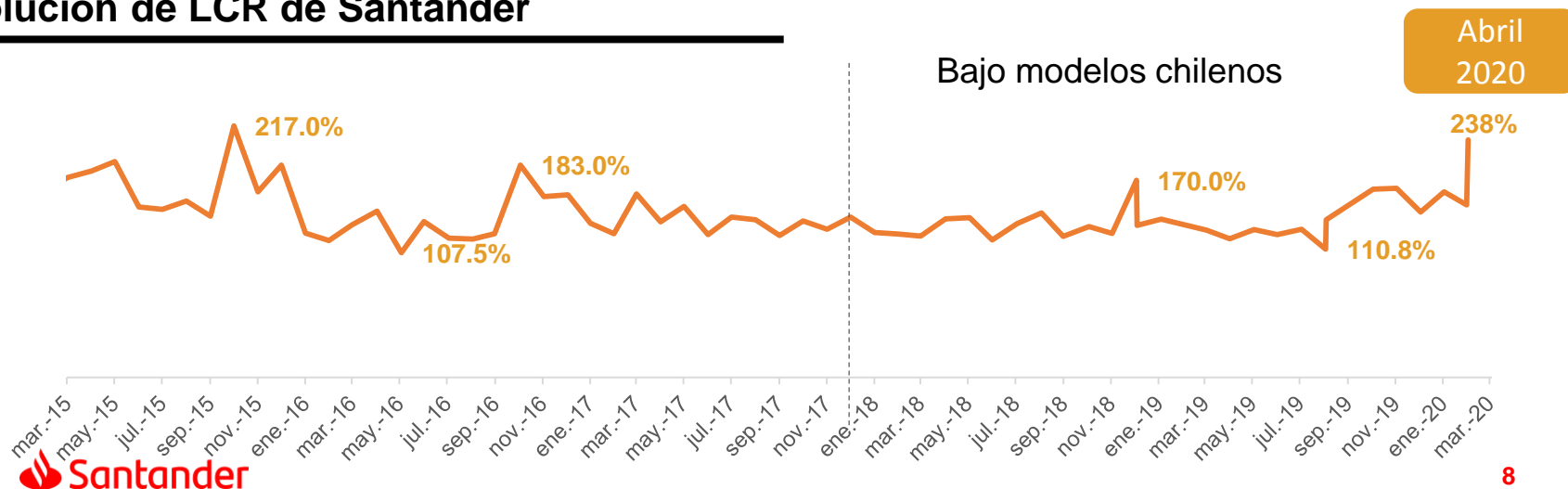
1. Banco Santander Chile es la corredora exclusiva para los fondos mutuos gestionados por Santander Asset Management, una filial de SAM Investment Holdings Limited. 2. (prestamos netas – la porción de hipotecarios financiada por bonos a largo plazo) / (Depósitos a plazo + depósitos a la vista). 3. LCR: Ratio de Cobertura de Liquidez bajo normativa chilena. 4. NSFRR: Ratio de estructuración neta de financiamiento según metodología interna. Esto no es el modelo chileno. 5. Fuente: CMF. Cálculo de promedio trimestral basado en depósitos a plazo en CLP y intereses pagados por depósitos a plazo en pesos. Tasa de Noviembre considera los últimos tres meses 6. Incluye otros depósitos no segmentado

Niveles sólidos de liquidez en el sistema

Ratio de cobertura de liquidez en el sistema¹



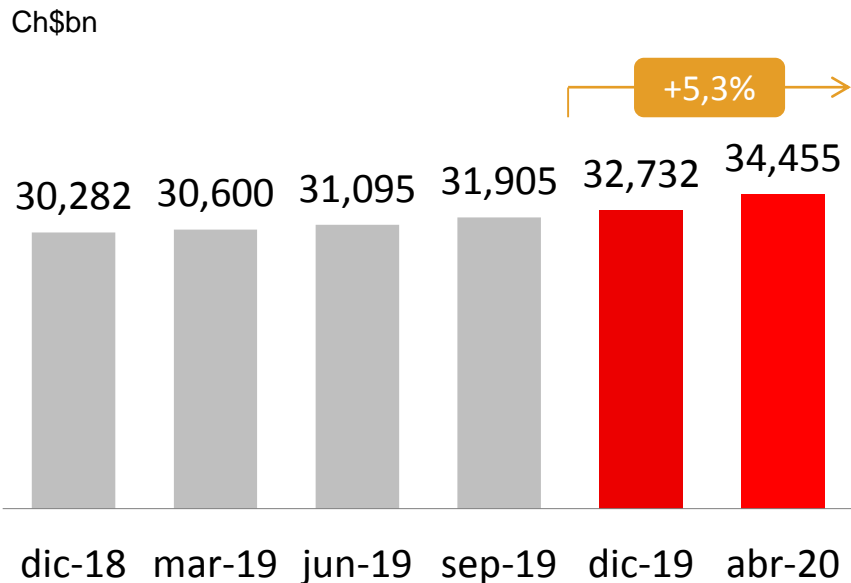
Evolución de LCR de Santander



1. LCR calculado según modelos chilenos. Fuente: reports de liquidez trimestrales publicados por cada compañía

Crecimiento de colocaciones impulsado por Empresas

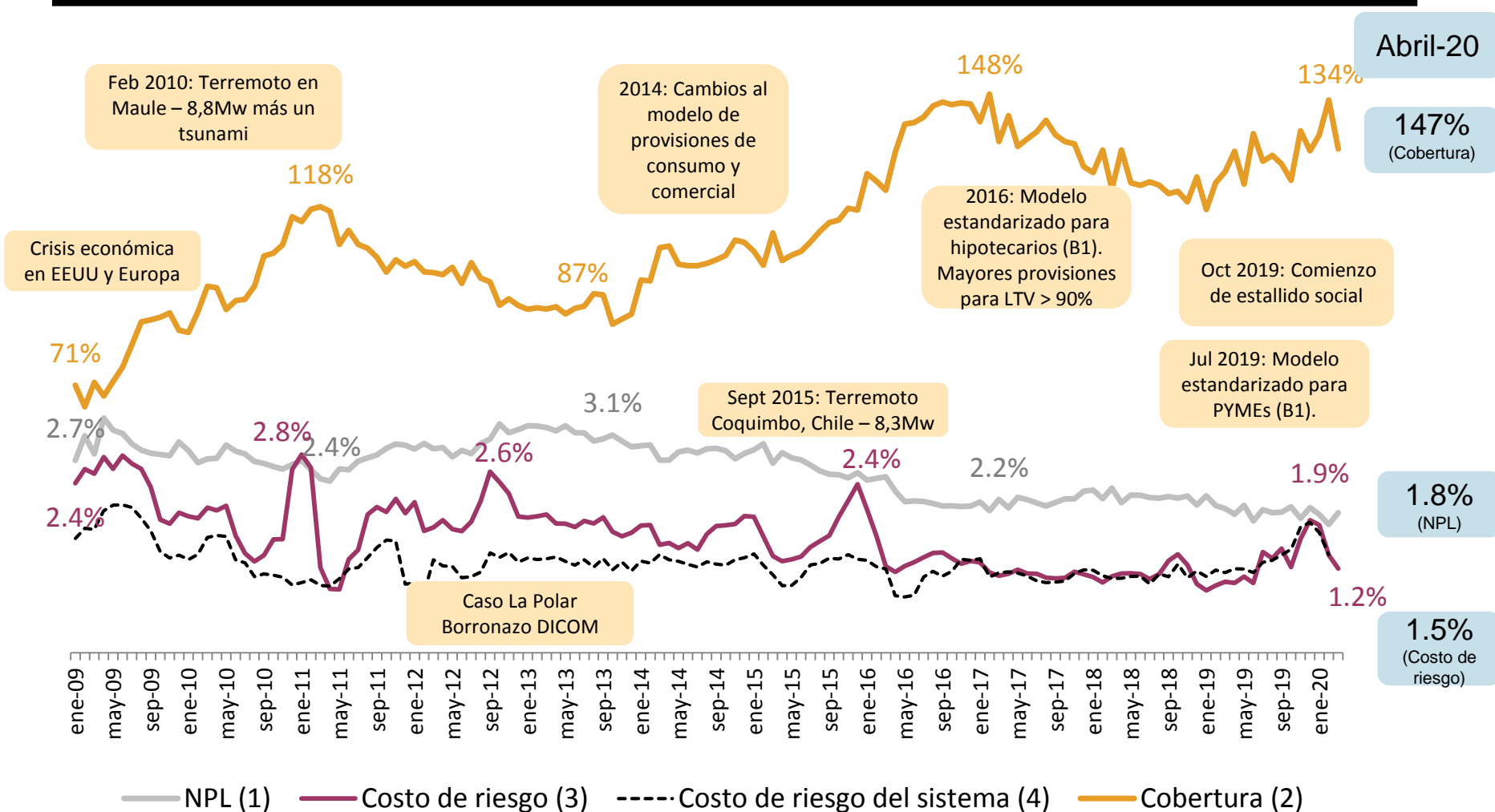
Préstamos totales



Ch\$ bn	3M20	YoY	QoQ
Individuos ¹	19.262	12,3%	2,3%
Consumo	5.451	10,8%	(1,6%)
Hipotecario	11.664	12,9%	3,6%
PYMEs	4.129	7,7%	1,1%
Retail	23.390	11,5%	2,1%
Empresas (BEI)	8.789	11,5%	8,6%
Corporativa (SCIB)	2.173	36,6%	30,0%
Total²	34.355	12,3%	5,0%

Mejorando nuestro costo de riesgo comparado con el sistema

Total colocaciones: Mora, cobertura, y costo de riesgo(%)

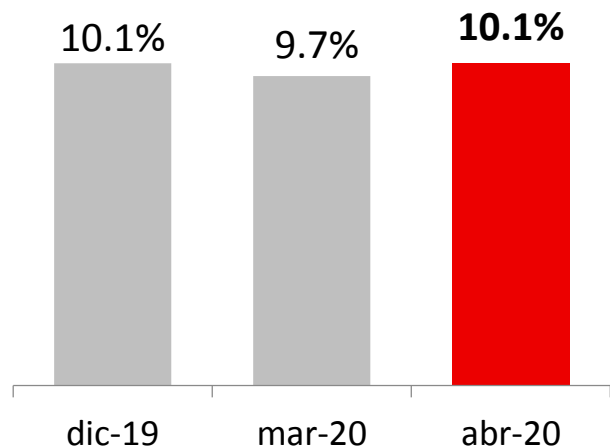


1. . 90 días o más de morosidad. 2. Provisiones dividido por cartera morosa. 3. Costo de riesgo trimestral = gastos en provisiones trimestral/ promedio de colocaciones trimestrales. 4. Costo de riesgo trimestral para todo el Sistema financiero. Fuente: CMF

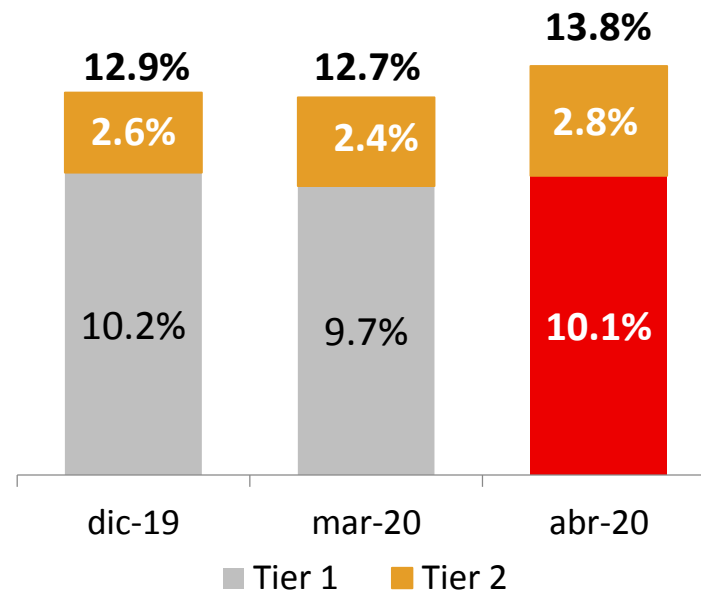
Ratios de capital sanos

Capital básico

■ Capital básico



Ratio BIS



Payout bajado a 30% para enfrentar incertidumbre y facilitar crecimiento de volúmenes. US\$200 millones en bonos subordinados emitidos en 1T20 y UF6mm en abril.

AGENDA

COVID-19: ACTUALIZACIÓN REGULATORIA

SAN CHILE: BALANCE

SAN CHILE: CRECIMIENTO DEL NEGOCIO Y RESULTADOS

Crecimiento del negocio y resultados

Cientes: avanzando con las innovaciones

Desafío	Propuesta	Avance
Ofrecer productos transaccionales con acceso a la economía digital		Más de 26.000 clientes. Lanzamiento oficial en abril 2020
Aumentar el acceso de PYMEs a los bancos y la economía digital		Acuerdo con Evertec. Primera operación realizada dic. 2019. Operaciones comienzan 1H20
Entrar al mercado de financiamiento de autos, creando sinergias con otros productos bancarios		Transacción completa. Adquirido en noviembre 2019
Reactivar el crecimiento de prestamos dentro del segmento masivo		Sobre 136.800 clientes, incluyendo 58.000 clientes en Cuenta Life
Continuar expandiendo la venta cruzada a nuestros clientes con mejores productos		Aprobación recibida para primera plataforma Insurtech para vender seguros. Lanzamiento durante 1H20
Ofrecer un servicio diferenciado y especializado para ganar su lealtad		Nuevo modelo de private banking será lanzado en 1H20.



Foco especial en el 2020 en digitalizar el proceso de onboarding para PYMES

Crecimiento del negocio y resultados

Resultados a abril 2020

Ch\$ mn	4M20	YoY
Margen financiero	521.125	17,1%
<i>MIN¹</i>	4,2%	+15bp
Comisiones	96.441	2,8%
ROF	38.975	(19,9%)
Provisiones	(144.924)	46,3%
<i>Costo of crédito²</i>	1,3%	+32bp
Gastos operacionales	(260.578)	6,6%
<i>Ratio de eficiencia³</i>	41,0%	-142bp
Utilidad atribuible a tenedores patrimoniales del banco	185.514	3,2%
ROE	16,1%	-50bp

Conclusiones

Resultados del primer trimestre reflejan las fortalezas del banco

- ✓ Banco Central y CMF han lanzado una serie de iniciativas que ayudaran a mantener la liquidez, el flujo de crédito y los niveles de capital. Medidas también están siendo promulgadas para ayudar a los hogares.
- ✓ Crecimiento fuerte de depósitos en el trimestre. Altos niveles de liquidez.
- ✓ Ratios de capital están sanos. Dividendo reducido a 30% de utilidades 2019 para asegurar buenos niveles de capital y para apoyar crecimiento de créditos.
- ✓ Crecimiento de crédito centrado en segmento corporativo y medianos y grandes y por el inicio de los programas de renegociación para individuos y PYMEs.
- ✓ Número en NPS. Crecimiento de clientes se ha mantenido fuerte a través de canales digitales
- ✓ Niveles de eficiencia sólidos en el trimestre

Gracias.

Our purpose is to help people
and business prosper.

Our culture is based on believing
that everything we do should be:

Simple Personal Fair



MEMBER OF
**Dow Jones
Sustainability Indices**
In Collaboration with RobecoSAM

