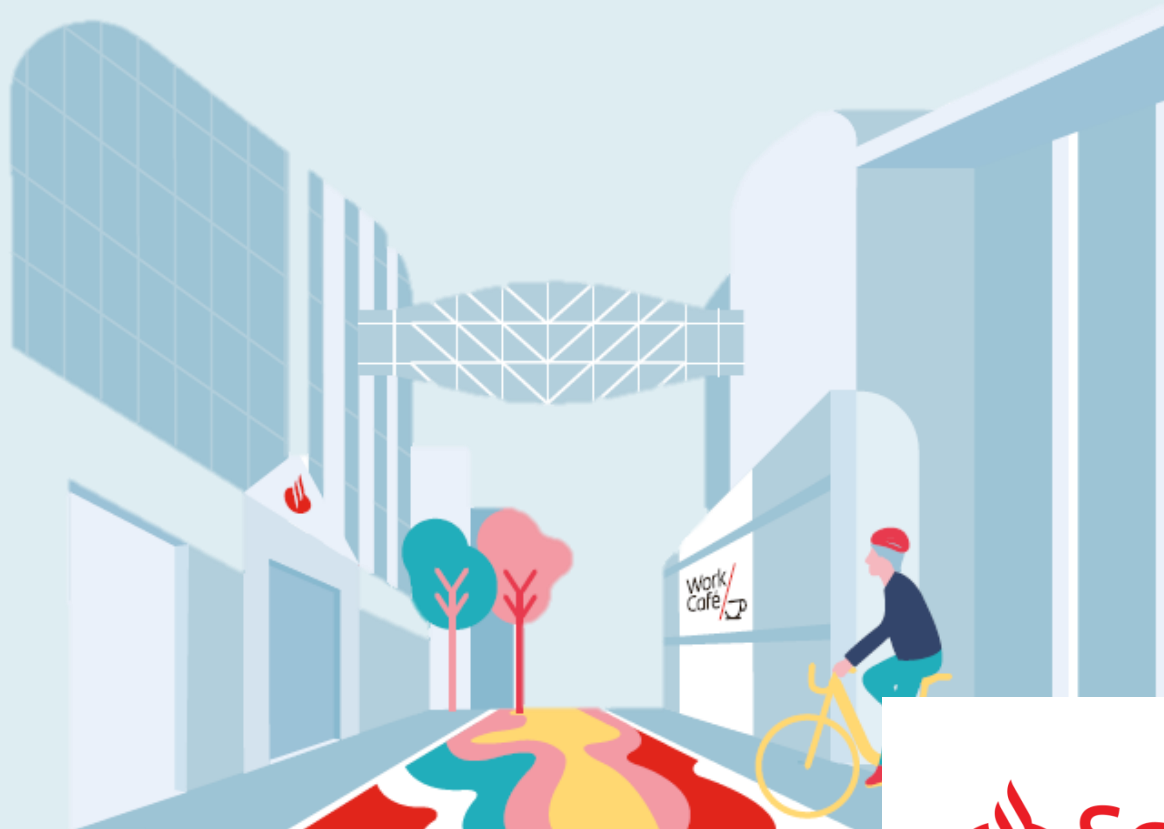


Banco Santander Chile

4Q19 & 12M19 Resultados

Enero 2020



Información importante

Banco Santander Chile (“Santander”) advierte que esta presentación puede contener manifestaciones sobre previsiones y estimaciones dentro de la definición del “U.S. Private Securities Litigation Reform Act of 1995”. Dichas previsiones y estimaciones aparecen en varios lugares de la presentación e incluyen, entre otras cosas, comentarios sobre el desarrollo de negocios y rentabilidades futuras. Estas previsiones y estimaciones representan nuestros juicios actuales sobre expectativas futuras de negocios, pero puede que determinados riesgos, incertidumbres y otros factores relevantes ocasionen que los resultados sean materialmente diferentes de lo esperado. Entre estos factores se incluyen: (1) situación del mercado, factores macroeconómicos, directrices regulatorias y gubernamentales; (2) movimientos en los mercados bursátiles nacionales e internacionales, tipos de cambio y tipos de interés; (3) presiones competitivas; (4) desarrollos tecnológicos; y (5) cambios en la posición financiera o de valor crediticio de nuestros clientes, deudores o contrapartes. Los factores de riesgo y otros factores fundamentales que hemos indicado en nuestros informes pasados o en los que presentaremos en el futuro, incluyendo aquellos remitidos a las entidades reguladoras y supervisoras, incluida la Securities and Exchange Commission de los Estados Unidos de América (la “SEC”), podrían afectar adversamente a nuestro negocio y al comportamiento y resultados descritos. Otros factores desconocidos o imprevisibles pueden hacer que los resultados difieran materialmente de aquellos descritos en las previsiones y estimaciones.

La información contenida en esta presentación está sujeta y debe leerse junto con toda la información pública disponible, incluyendo cuando sea relevante documentos que emita Santander que contengan información más completa. Cualquier persona que adquiera valores debe realizarlo sobre la base de su propio juicio de los méritos y conveniencia de los valores después de haber recibido el asesoramiento profesional o de otra índole que considere necesario o adecuado. No se debe realizar ningún tipo de actividad inversora sobre la base de la información contenida en esta presentación.

Al poner a su disposición esta presentación, Santander no está efectuando ningún asesoramiento, ninguna recomendación de compra, venta o cualquier otro tipo de negociación sobre las acciones Santander ni sobre cualquier otro valor o instrumento financiero. No se llevará a cabo ninguna oferta de valores en EE.UU. a no ser que se obtenga el registro de tal oferta bajo la “U.S. Securities Act of 1933” o la correspondiente exención. Nada de lo contenido en esta presentación puede interpretarse como una invitación a realizar actividades inversoras bajo los propósitos de la prohibición de promociones financieras contenida en la “U.K. Financial Services and Markets Act 2000”.

Nota: Las declaraciones relativas a los resultados, precio de la acción o crecimientos financieros históricos no pretenden dar a entender que nuestro comportamiento, precio de la acción o beneficio futuro (incluyendo el beneficio por acción) serán necesariamente iguales o superiores a los de cualquier período anterior. Nada en esta presentación debe ser tomado como una previsión de resultados o beneficios.

Nota: La información de resultados contenida en esta presentación está elaborada según la normativa y criterios contables de banca para Chile.

Agenda



Entorno macroeconómico



Actualización de estrategia



Resultados



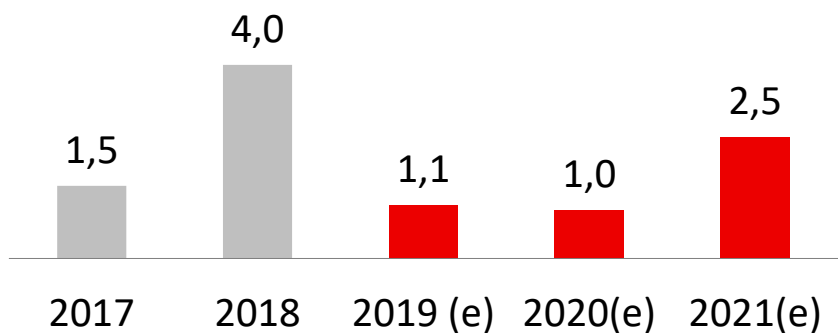
Outlook

Entorno macroeconómico

Crecimiento de PIB en 2020 impulsado por exportaciones

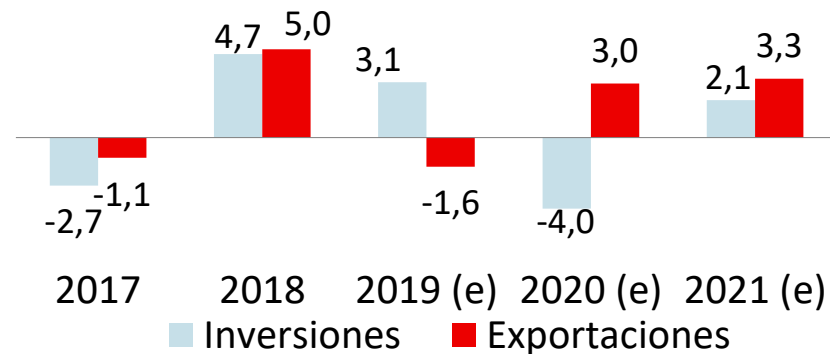
PIB

YoY crecimiento real, %



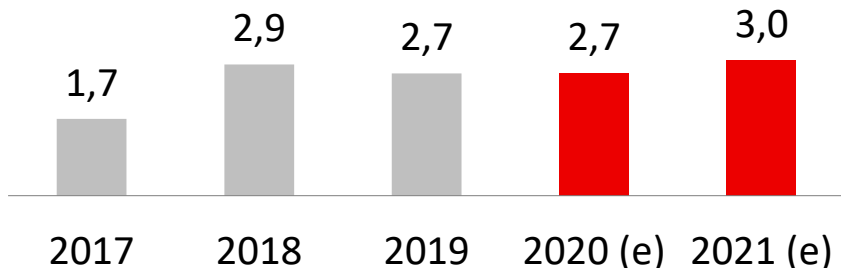
Inversión / Exportaciones

YoY crecimiento real de formación de capital, contribución de expotaciones al PIB, %



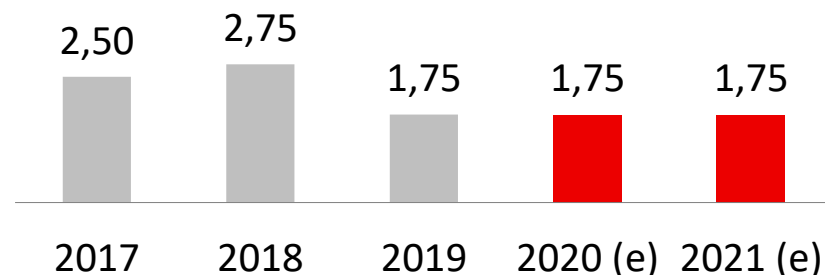
Inflación

Cambio anual de inflación UF, %



Tasa Política Monetaria

%



Reformas bancarias que nos podrían afectar

Pago línea de crédito

- Líneas de crédito ahora pagadas automáticamente con el saldo positivo en cuenta corriente

Vigente a partir del 1 enero, 2020

Compensación fraudes

- Limitar la responsabilidad de los clientes en caso de pérdida, robo o fraude en las tarjetas de débito y crédito
- Banks serán responsables de todos los fraudes que afecten usuarios
- En el caso que bancos crean que usuario cometió fraude, debe ir a tribunal de justicia

Requerimientos capital

- CMF ya ha publicado para consulta bancos sistémicos, activos ponderados por riesgo operacional, capital regulatorio y activos ponderados por riesgo de crédito

Implementación comenzará 1 dic. 2020 y terminará 2024

Deuda consolidada

- Crear un registro de deuda consolidada
- Disminuir sobre endeudamiento
- Mejorar condiciones crediticias

Actualmente bancos solo pueden ver información dentro del sistema financiero

Portabilidad

- Disminuir papeleo y costos
- Aumentar competencia en la industria financiera

Agenda

Entorno macroeconómico

Actualización de estrategia

Resultados

Outlook

Actualización de estrategia

2019 fue un año emblemático en innovaciones

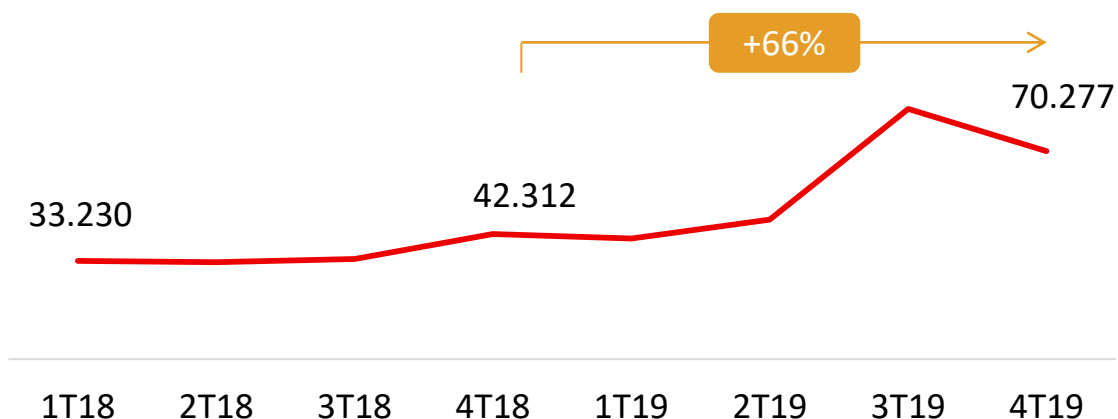
Desafío	Propuesta	Avance
Ofrecer productos transaccionales con acceso a la economía digital		Más de 18.000 clientes. Lanzamiento durante 1H20
Aumentar el acceso de PYMEs a los bancos y la economía digital		Acuerdo con Evertec. Primera operación realizada dic. 2019. Operaciones comienzan 1H20
Entrar al mercado de financiamiento de autos, creando sinergias con otros productos bancarios		Transacción completa. Adquirido en noviembre 2019
Reactivar el crecimiento de prestamos dentro del segmento masivo		Sobre 136.800 clientes, incluyendo 58.000 clientes en Cuenta Life
Continuar expandiendo la venta cruzada a nuestros clientes con mejores productos		Aprobación recibida para primera plataforma digital abierta para vender seguros. Lanzamiento durante 1H20
Ofrecer un servicio diferenciado y especializado para ganar su lealtad		Nuevo modelo de private banking será lanzado en 1H20.



Hemos anunciado un plan de inversión de US\$380 millones para el periodo de 2019-2021 en tecnología, transformación de sucursales y nuevos productos y servicios.

Fuerte incremento en nuevos clientes

Nuevas cuentas brutas trimestrales¹



Durante 4T19 abrimos 66% más de cuentas que en 4T18 a pesar del conflicto social, reflejando la fortaleza de nuestra marca y canales digitales

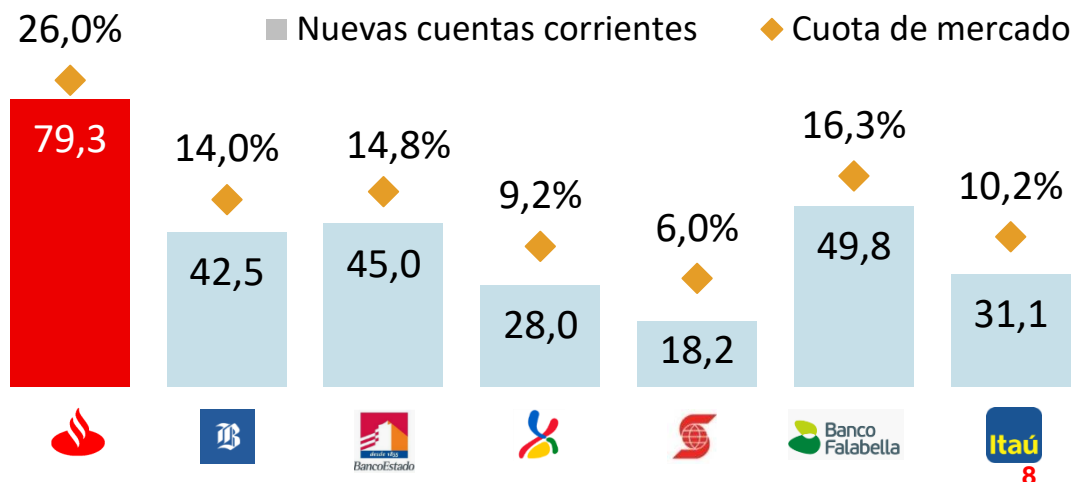
22%

Cuota de mercado de cuentas corrientes²

26%

Cuota de mercado de apertura de cuentas corrientes²

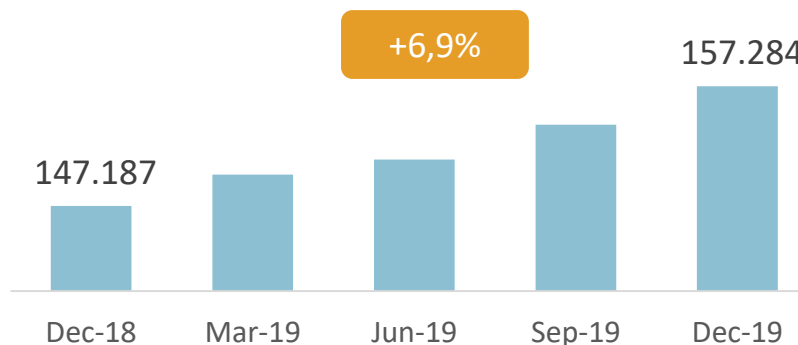
Apertura neta de cuentas corrientes 10M19²



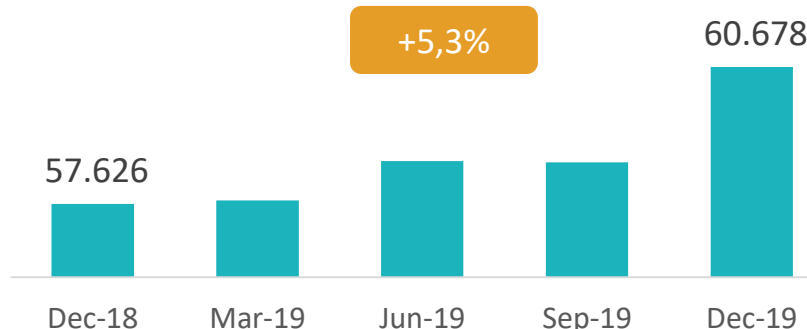
1. Incluye cuentas Corrientes, Life y Superdigital 2. Cuota de Mercado con información publicada por la CMF a octubre 2019, última información disponible

Aumentando lealtad de clientes y clientes digitales

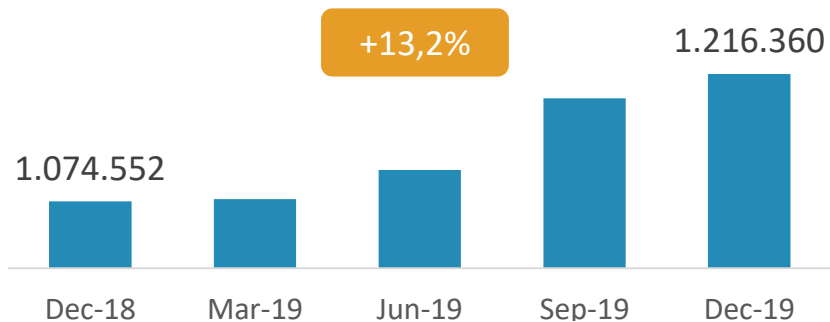
INDIVIDUOS VINCULADOS DE ALTOS INGRESOS¹



CLIENTES VINCULADOS PYMES Y BEI¹

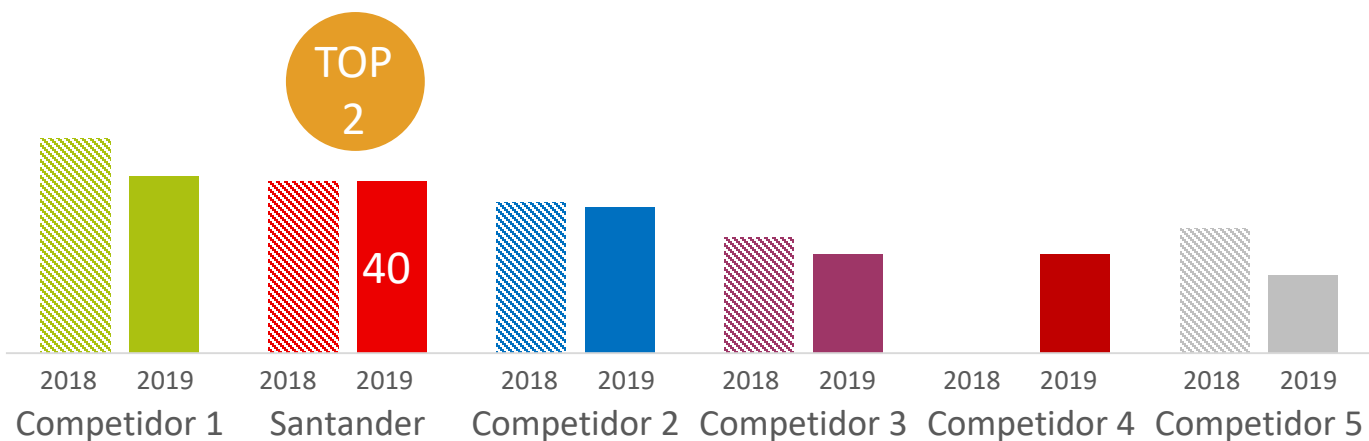


CLIENTES DIGITALES²

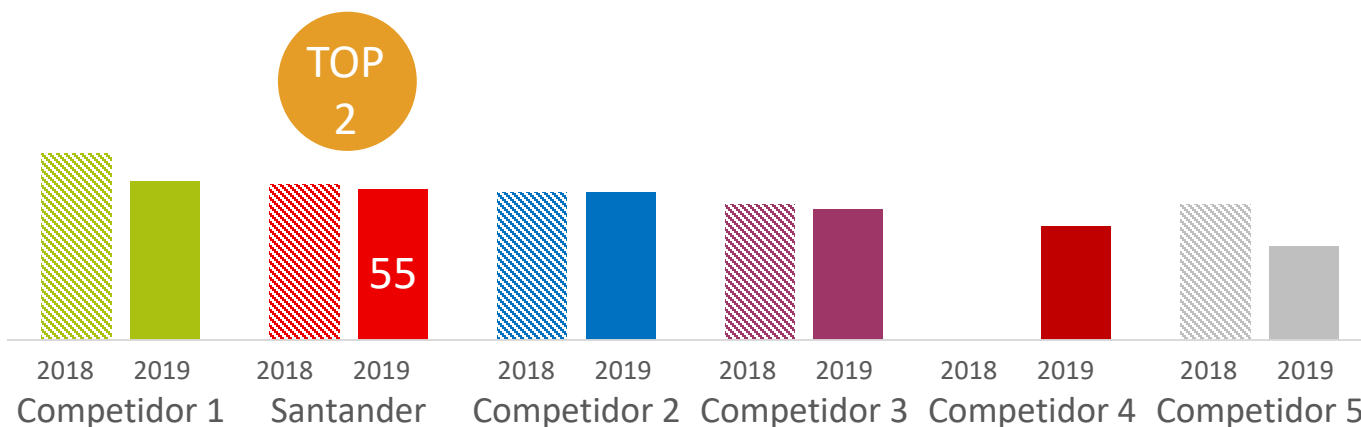


Cerrando la brecha hacia el Top 1

Recomendación neta (NPS)



Satisfacción global neta

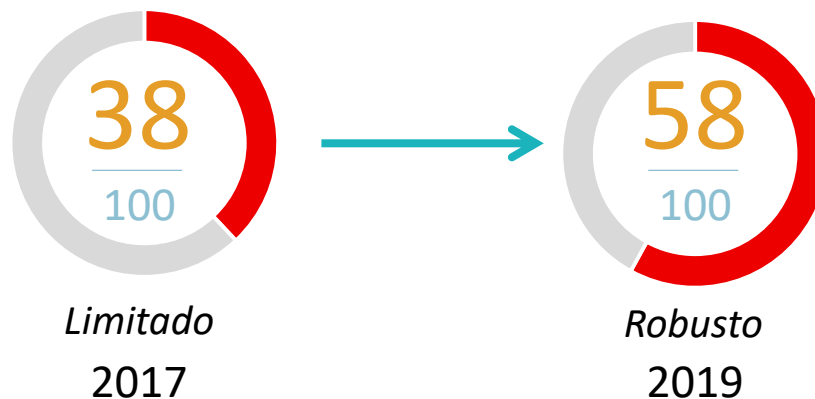


Santander es líder en ESG



Nuestra misión

Ser el mejor banco, **actuando responsablemente** y ganando la confianza y lealtad de nuestros empleados, clientes, accionistas y la comunidad



Bajo bancos Retail y especializados:

#8

de 270 en el mundo

#4

de 100 en mercados emergentes

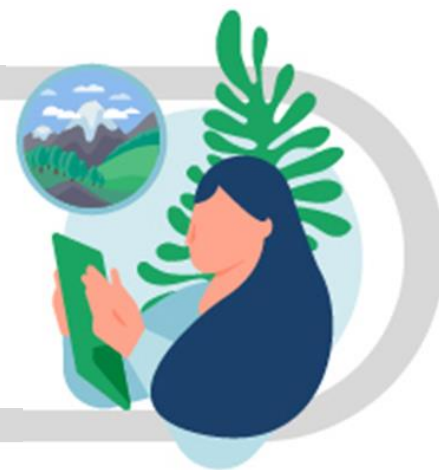
Ranking de nota global



Cientes pueden compensar su huella de carbono

Somos el primer banco en el país para dar clientes la oportunidad de compensar su huella de carbono

La huella de carbono es calculada utilizando un índice internacional ajustado para el contexto local. **El proceso es auditado por KPMG.**



Cientes pueden compensar su huella de carbono a través de:



Bonos de carbono certificados

Apoya el desarrollo de proyectos de energías renovables, conservación y reforestación



Proyectos ambientales chilenos

Contribuye a organizaciones sin fines de lucro que ayudan a conservar ecosistemas protegidos chilenos.

Tu Huella de Carbono en diciembre fue:

723 Kg de CO₂e

Equivalente a **\$3.615 pesos**

¿Cómo se compone tu Huella de Carbono?

Según las compras realizadas con tus Tarjetas Santander en las siguientes categorías:



Los valores expresados en rojo corresponden a Kg. CO₂e. Valor en pesos representan tu gasto en las categorías respectivas.

Esta iniciativa fue lanzada a fines de noviembre 2019.

En el mes de diciembre: **312 toneladas de CO₂ fueron compensadas** a través de la compra de bonos de carbono **Contribución a la Fundación Llampangui** para un proyecto en Parque El Durazno en Coquimbo, Chile.

Puedes compensar el total de tu Huella o el monto que elijas:

\$3.615 \$10.000 \$5.000 \$2.000

Compensa aquí

Agenda

Entorno macroeconómico

Actualización de estrategia

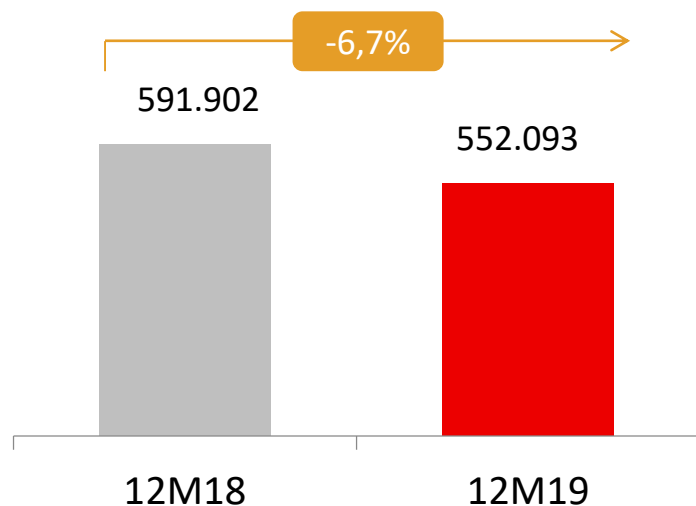
Resultados

Outlook

ROAE recurrente de 17,7% para Diciembre 2019

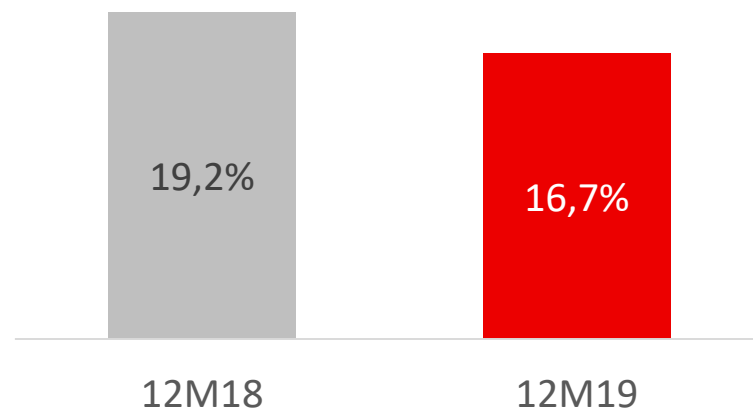
Utilidad neta atribuible a accionistas

Ch\$bn



ROAE¹

%

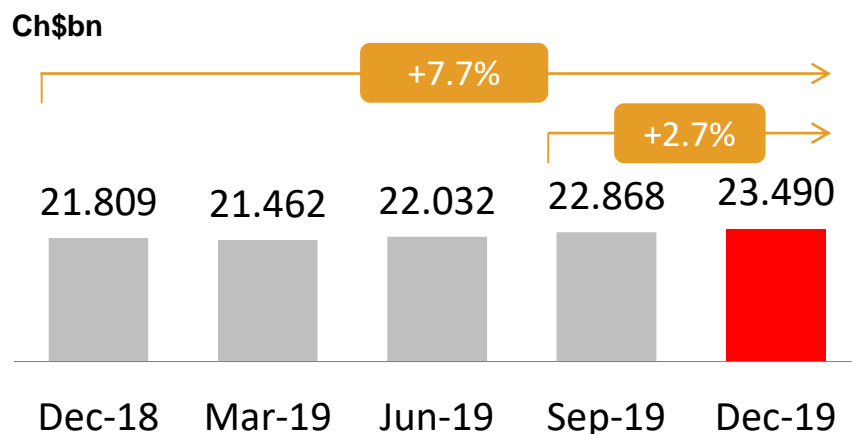


ROAE 2019 ajustado por provisiones extraordinarias= 17,7%

Resultados

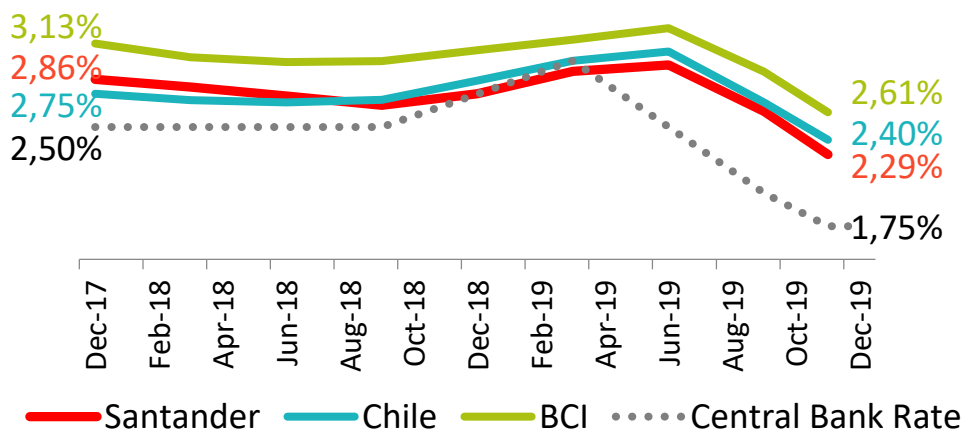
Evolución positiva de mix de financiamiento

Depósitos totales



Ch\$ bn	12M19	YoY	QoQ
Vistas	10.297	17,8%	8,8%
Plazo	13.193	1,0%	(1,6%)
Depósitos totales	23.490	7,7%	2,7%
Fondos mutuos ¹	6.524	17,0%	(2,4%)
Préstamos / Depósitos²	95,1%		
LCR³	143%		
NSFR⁴	108%		

Evolución de costo de DAP en CLP⁵



Vistas por segmento

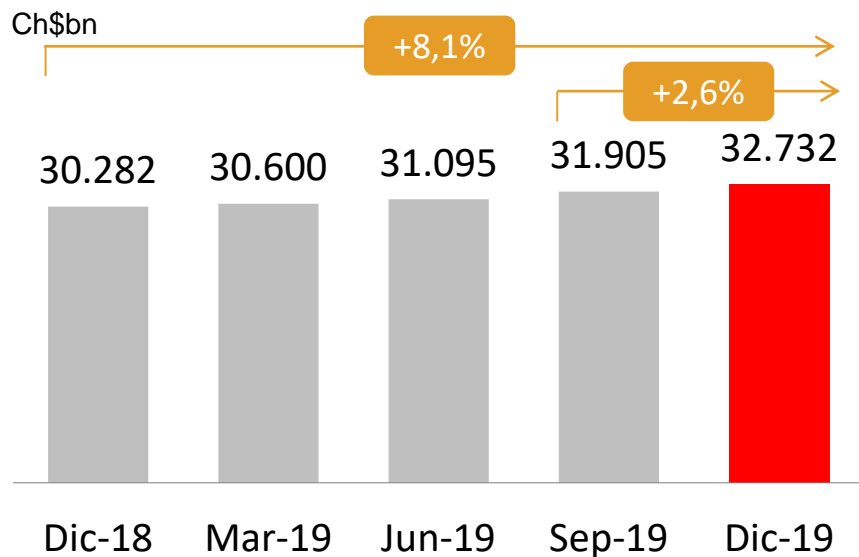
Ch\$ bn	12M19	YoY	QoQ
Individuos	3.650	8,5%	0,5%
PYMEs	1.698	15,3%	0,5%
Retail	5.348	10,7%	0,5%
Empresas	2.991	14,4%	2,7%
Corporativa (SCIB)	1.959	55,0%	13,0%
Total⁶	10.297	17,8%	8,8%



1. Banco Santander Chile es la corredora exclusiva para los fondos mutuos gestionados por Santander Asset Management, una filial de SAM Investment Holdings Limited. 2. (prestamos netas – la porción de hipotecarios financiada por bonos a largo plazo) / (Depósitos a plazo + depósitos a la vista). 3. LCR: Ratio de Cobertura de Liquidez bajo normativa chilena. 4. NSFR: Ratio de estructuración neta de financiamiento según metodología interna. Esto no es el modelo chileno. 5. Fuente: CMF. Calculo de promedio trimestral basado en depósitos a plazo en CLP y intereses pagados por depósitos a plazo en pesos. Tasa de Noviembre considera los últimos tres meses 6. Incluye otros depósitos no segmentado

Crecimiento de colocaciones impulsado por la banca retail

Préstamos totales



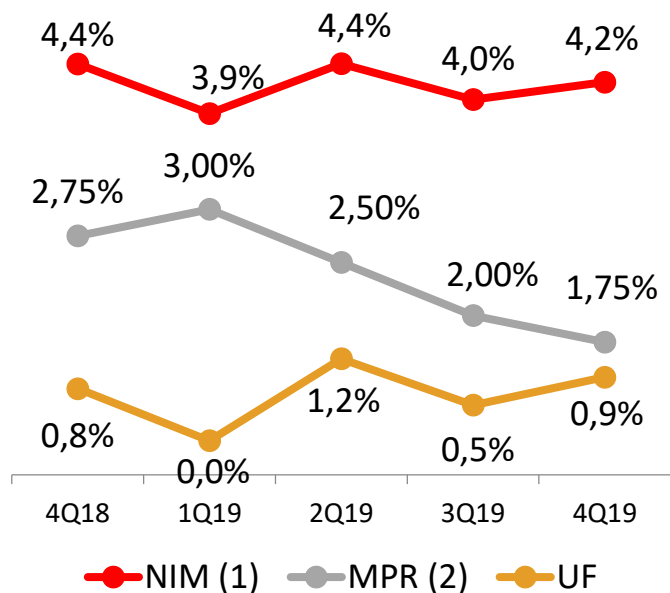
Ch\$ bn	12M19	YoY	QoQ
Individuos ¹	18.834	11,3%	5,1%
Consumo	5.539	13,6%	9,4%
Hipotecario	11.263	11,0%	3,3%
PYMEs	4.085	5,7%	1,1%
Retail	22.919	10,3%	4,3%
Empresas	8.093	5,2%	1,1%
Corporativa (SCIB)	1.672	(0,6%)	(5,9%)
Total²	32.732	8,1%	2,6%

2020: Proyección de crecimiento de colocaciones ~5%

Resultados

Mayor inflación y menor costo de fondo impulsa márgenes sólidos en 4Q19

MIN¹ & Inflación



Margen financiero

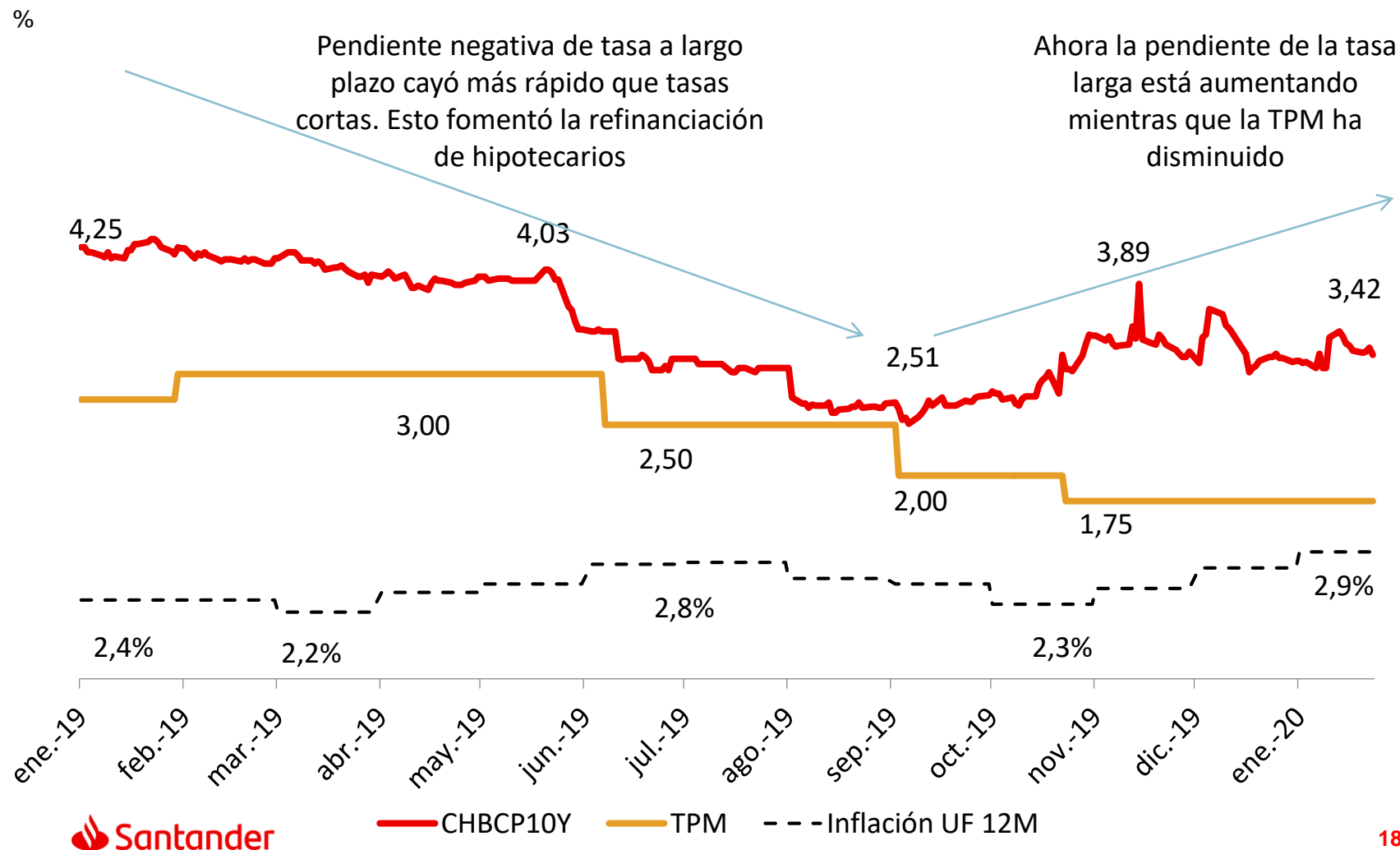
Ch\$ bn	12M19	YoY	QoQ
Ingreso neto por intereses	1.417	0.2%	8,0%
Activos generadores de intereses promedio	34.382	8,0%	3,8%
Prestamos promedios	31.392	7,7%	4,7%
Rendimiento de activos de intereses ²	6,8%	-30bp	+53bp
Costo de fondos ³	2,68%	-4bp	+32bp
MIN YTD	4,1%	-32bp	

MIN estable para 2020



Inflación aumentando y mejor curva de largo plazo debería apoyar márgenes

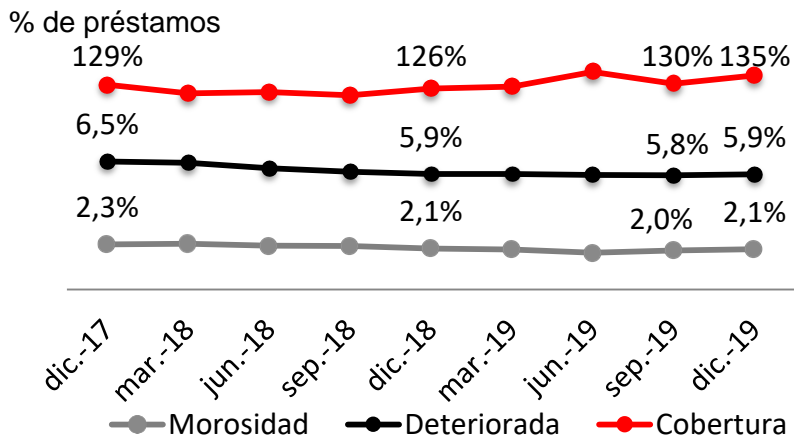
Tasa nominal de papeles de Banco Central Nominal de 10 años, TPM¹ y Inflación UF



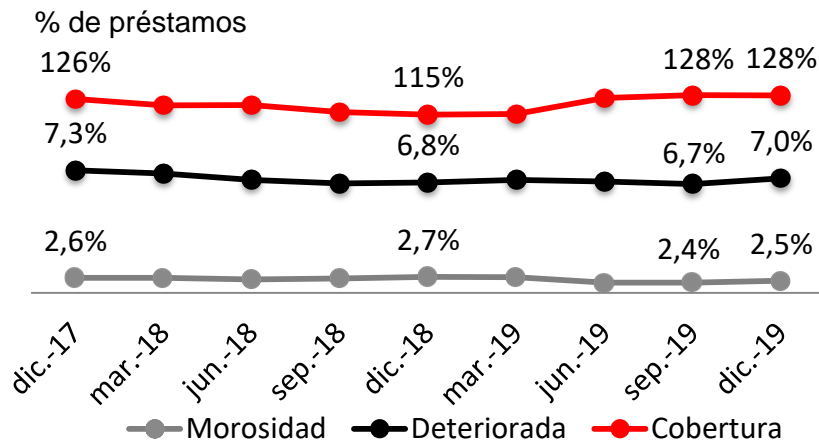
Resultados

Leve deterioro de la calidad de activo en el trimestre

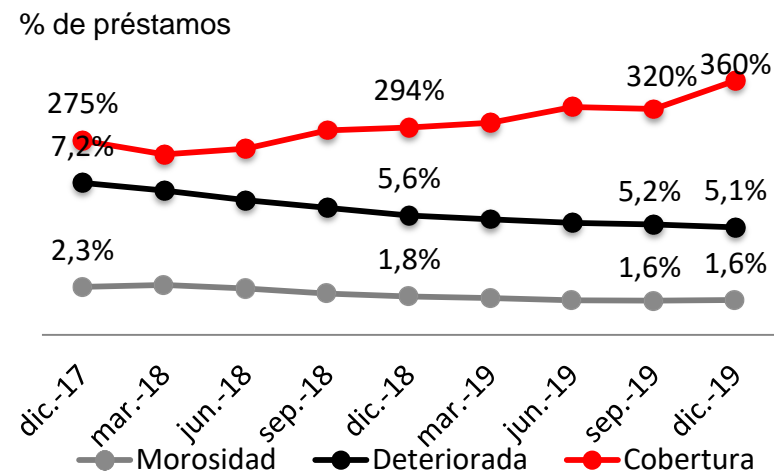
Préstamos totales



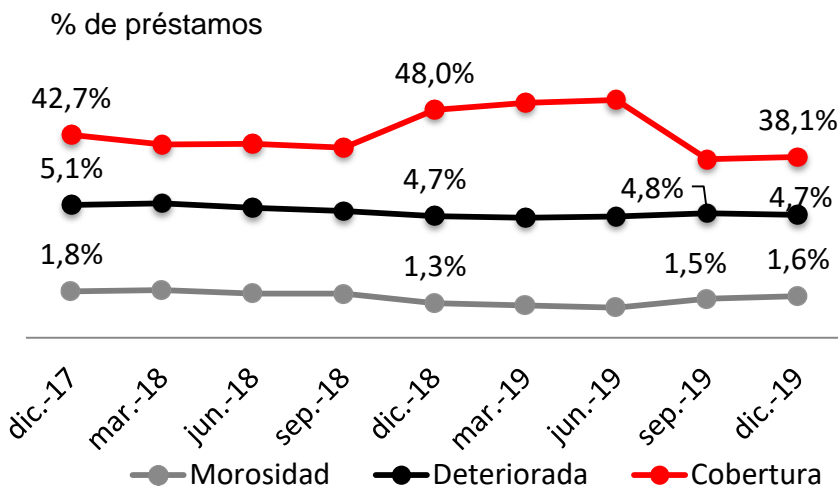
Préstamos comerciales



Préstamos de consumo

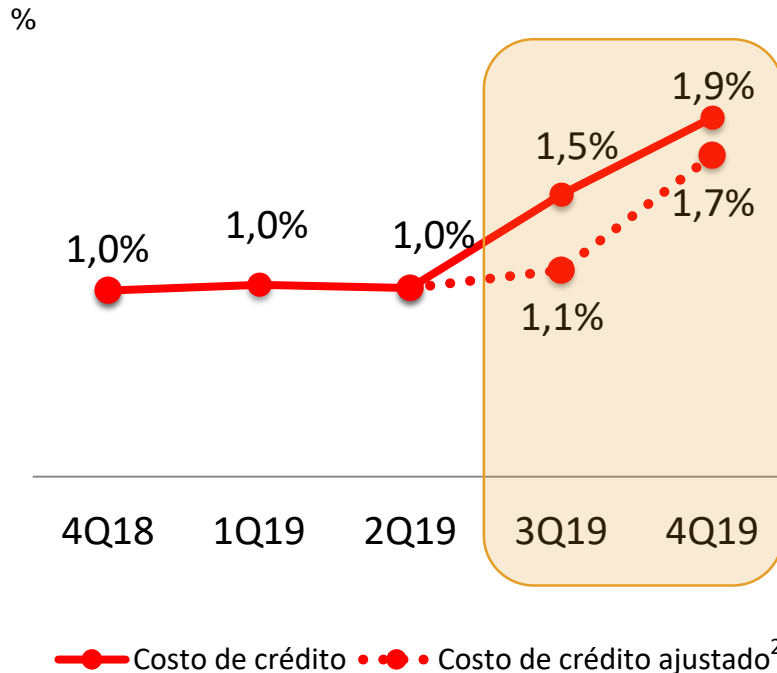


Préstamos de hipotecario



Mayores provisiones para fortalecer cobertura

Costo de crédito¹



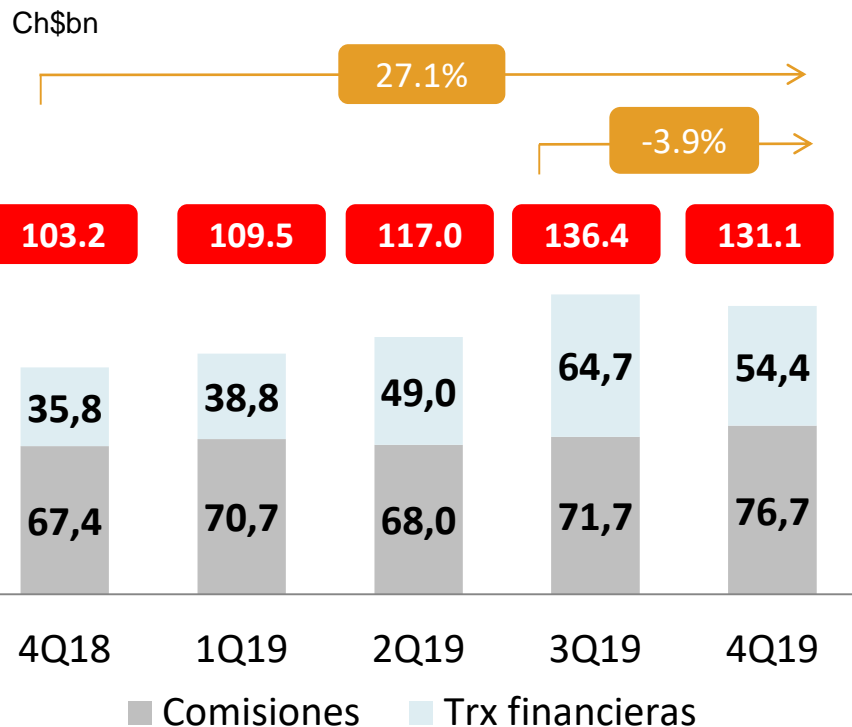
Gastos de provisiones

Ch\$ bn	12M19	YoY	QoQ
Provisiones brutas y castigos	(503.161)	21,7%	23,4%
Recuperos	82.714	(6,5%)	(17,2%)
Gastos de provisiones	(420.447)	29,3%	31,2%
Costo de crédito(YTD) ¹	1,34%	22bp	
Costo de crédito ajustado (YTD ²)	1,19%	+14bp	

2020: Costo de riesgo estable en 1,3%-1,4%

Otros ingresos financieros: Mayores comisiones en el trimestre

Comisiones + Trx financieras



Total otros ingresos financieros
aumenta 24,8% en 2019

Comisiones

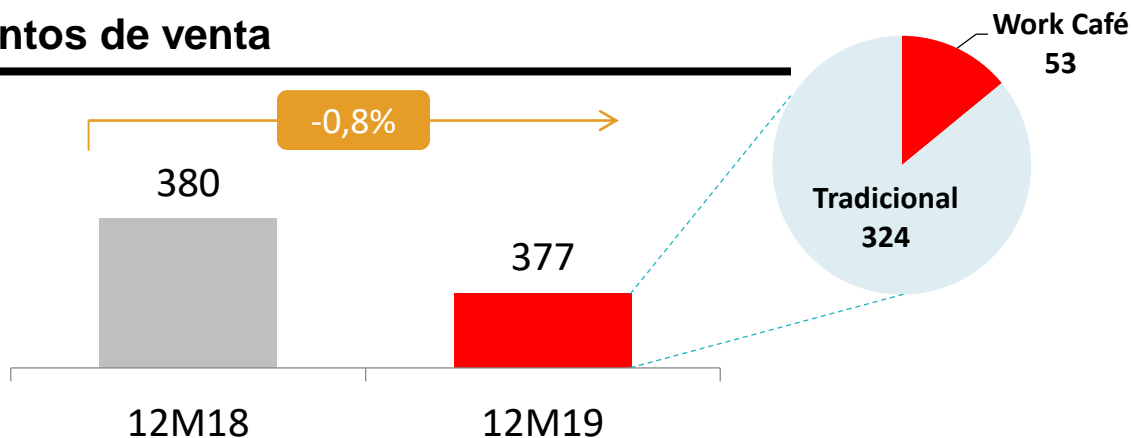
Ch\$ bn	12M19	YoY	QoQ
Retail	230,6	4,6%	4,4%
Empresas	38,7	5,4%	14,4%
Corporativa	29,1	(17,0%)	27,8%
Subtotal	298,4	2,1%	7,7%
Otros	(11,4)	--%	40,7%
Total Comisiones	287,1	(1,3%)	6,9%

Trx Financieras, netas

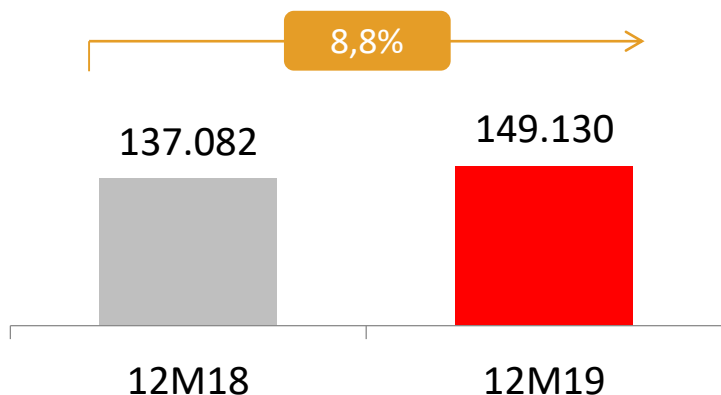
Ch\$ bn	12M19	YoY	QoQ
Cliente	139,1	44,1%	(7,1%)
No-Cliente	67,9	--%	(28,1%)
Total Trx financieras	207,0	97,0%	(15,9%)

Aumentando productividad y mejorando la distribución de sucursales

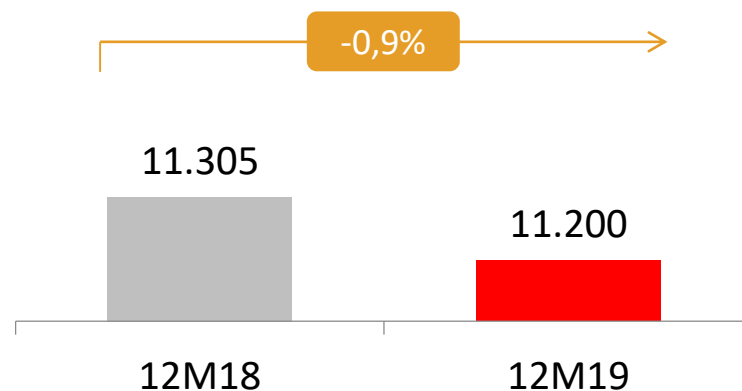
Puntos de venta



Volumen por sucursal¹



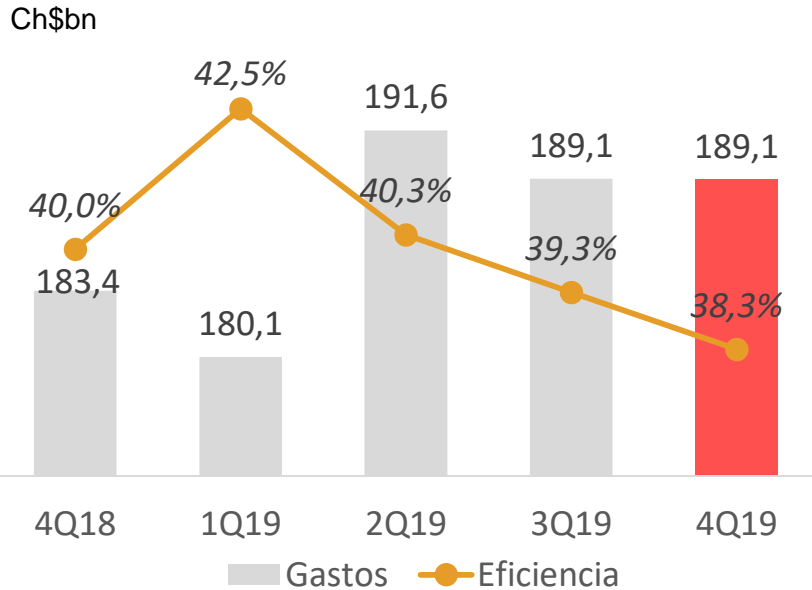
Empleados



1. Volumen por sucursal calculado como total préstamos dividido por número de sucursales

Invirtiendo para mejorar la productividad y eficiencia

Gastos operativos

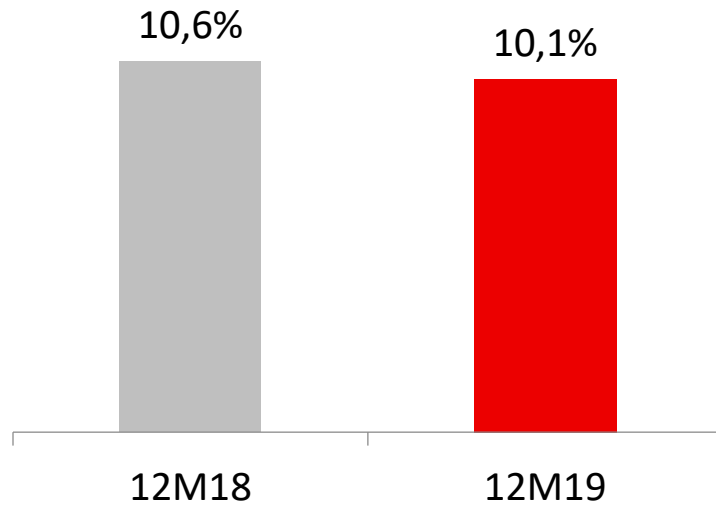


Ch\$ bn	12M19	YoY	QoQ
Gasto de personal	410,2	3,2%	0,8%
Gastos administrativos	233,6	(4,7%)	(3,2%)
Depreciación	106,1	33,8%	3,3%
Gastos operativos	749,9	3,9%	(0,0%)
Ratio de eficiencia	40,0%	-1bp	-102bp
Costos/activos	1,7%	-21bp	-18bp

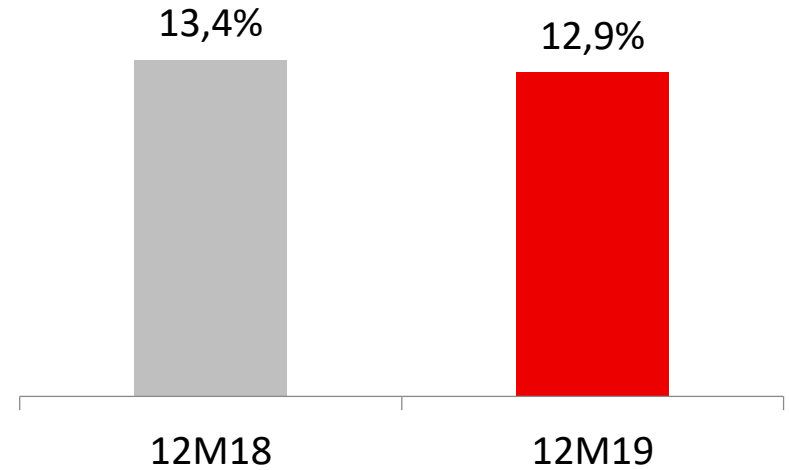
2020: Ratio de eficiencia ~40%

Ratios de capital sólidos

Capital básico



BIS ratio



Modelo de RWA de riesgo de crédito publicado recién

Resultados

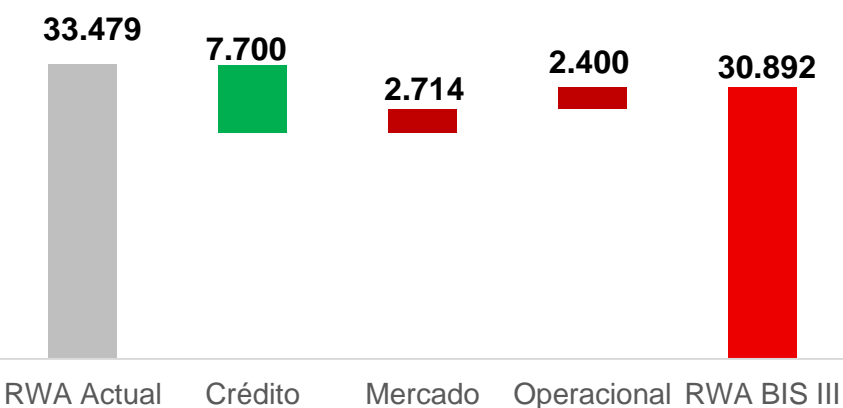
Ratios de capital sólidos

Ponderaciones de activos por riesgo crédito

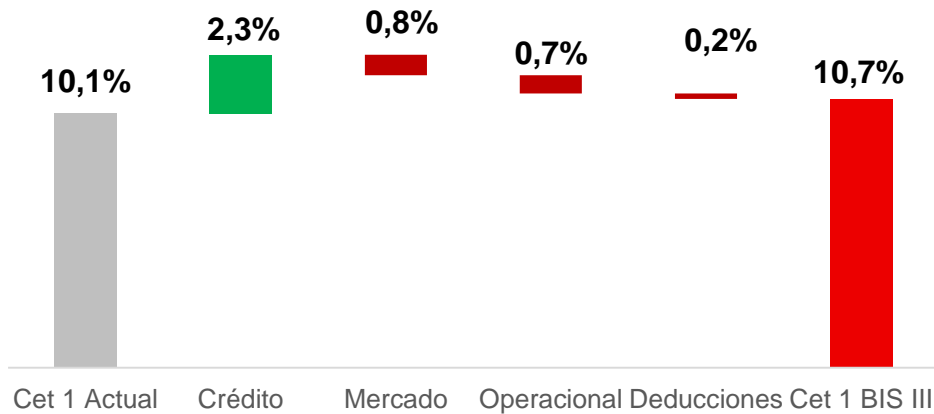
Actual	RWA	Propuesta	RWA
Hipotecario	60%	Hasta 2 viviendas	20-100%
		3 o más viviendas	30-150%
Comercial	100%	Grado de inversión	65%
		PYMES	85%
		Otros	90-100%
Consumo	100%		75%-100%
Densidad promedio Santander	73%		~60%

Activos ponderados por riesgo¹

Ch\$ billones



CET1¹



1. Simulaciones se realiza bajo los siguientes supuestos: RWA de Crédito: se asume que los RWA serán un 23% menor que lo actual según lo publicado por el regulador para todo el sistema. RWA de mercado: se asume lo que reportamos bajo BIS III para el Grupo bajo normativa ECB. RWA Operacional: simulación preliminar en base de normativa publicada en consulta. Deducciones: simulación preliminar en base de normativa publicada en consulta.

Agenda

Entorno macroeconómico

Actualización de estrategia

Resultados

Outlook

Outlook para 2020

- ✓ Crecimiento económico para 2020 revisado a la baja debido a menor inversión. Crecimiento de exportaciones y mayor gasto fiscal impulsarán el crecimiento
- ✓ Vamos a continuar con nuestro plan ambicioso de inversión, enfocando en tecnología y nuevos negocios
- ✓ Estimación de crecimiento de colocaciones de 5% en 2020 con mayor crecimiento en retail
- ✓ MIN estable a 4,1% en 2020, dependiendo de inflación y cambios potenciales a regulaciones
- ✓ Mayor vinculación de clientes deberían impulsar otros ingresos financieros
- ✓ Costo de crédito de 1,3%-1,4% en 2020 (1,3% all-in de 2019).
- ✓ Ratio de eficiencia ~40% impulsado por mayor productividad a través de la digitalización
- ✓ Tasa efectiva de ~21%

ROAE* de ~17% en 2020 (16,7% en 2019)
